

# Landkreis Teltow-Fläming Landschaftsrahmenplan

## Vorherrschende Bodentypen

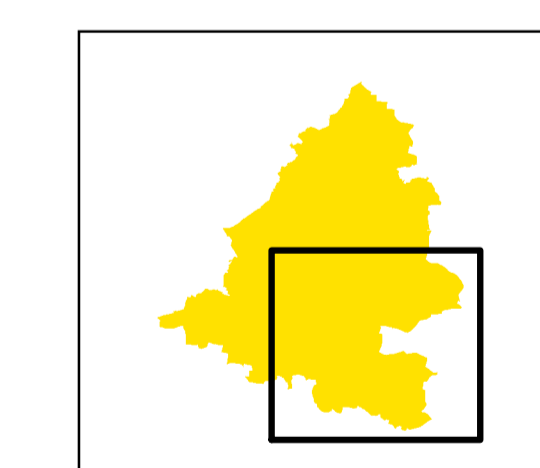
- Regosole
- Regosole, Lockersyroeme, Pararendzinen
- Braunerden
- Podsol-Braunerden
- Gley-Braunerden
- Fahlerden
- Podsole
- Pseudogleye, Fahlerde-Pseudogleye
- Gleye
- Kalkgleye
- Auengleye
- Humusgleye, Anmoorgleye
- Erdnieder Moore
- Erdkalknieder Moore

## Beeinträchtigungen

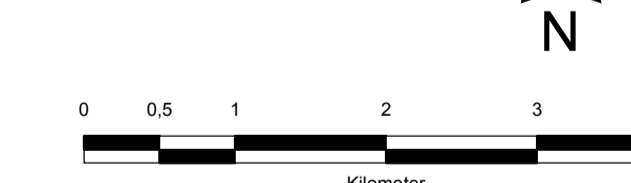
- Bergbauflächen
- Bergbauflächen im Zulassungsverfahren
- ehemalige Rieselfelder
- Straßen mit hohem Verkehrsaufkommen - Schadstoff- und Lärmemissionen
- Aktuelle bzw. potentielle Gefährdung durch Altstandorte und Altablagerungen
- lokal erhöhte Belastung durch Altstandorte, Altlastenverdachtsflächen und Munition auf ehemaligen militärischen Übungs- und Schießplätzen

## weitere Angaben

- Gewässer



Maßstab: 1: 50 000



### Quellen:

Bodenübersichtskarte des Landes Brandenburg 1:300 000, digital (2003), Landesamt für Bergbau, Geologie und Rohstoffe Brandenburg  
 Atlas Daten: Altlastenverzeichnis, Landesgrenzen, ehem. Rieselfelder, Luftfaktor, Verkehrswege (2008), digitale Daten des Landkreises Teltow-Fläming  
 Bergbauflächen (2008), Landesamt für Bergbau, Geologie und Rohstoffe Brandenburg  
 Verkehrsnetzskizze (2000), Landesamt für Bauen, Verkehr und Straßenwesen  
 Straßenbauverwaltungskarte (2004), Landesamt für Bauen, Verkehr und Straßenwesen

**Landkreis Teltow-Fläming  
Landschaftsrahmenplan**

**Karte 8**  
Teilblatt Südost

## Boden

Stand: Juli 2010

### Bearbeitung:

**UmLand**  
Büro für Umwelt- und Landschaftsplanung  
Berkenbrücker Dorfstraße 11  
14947 Nuthe-Urstromtal / OT Berkenbrück

genehmigt am: 17.11.2010