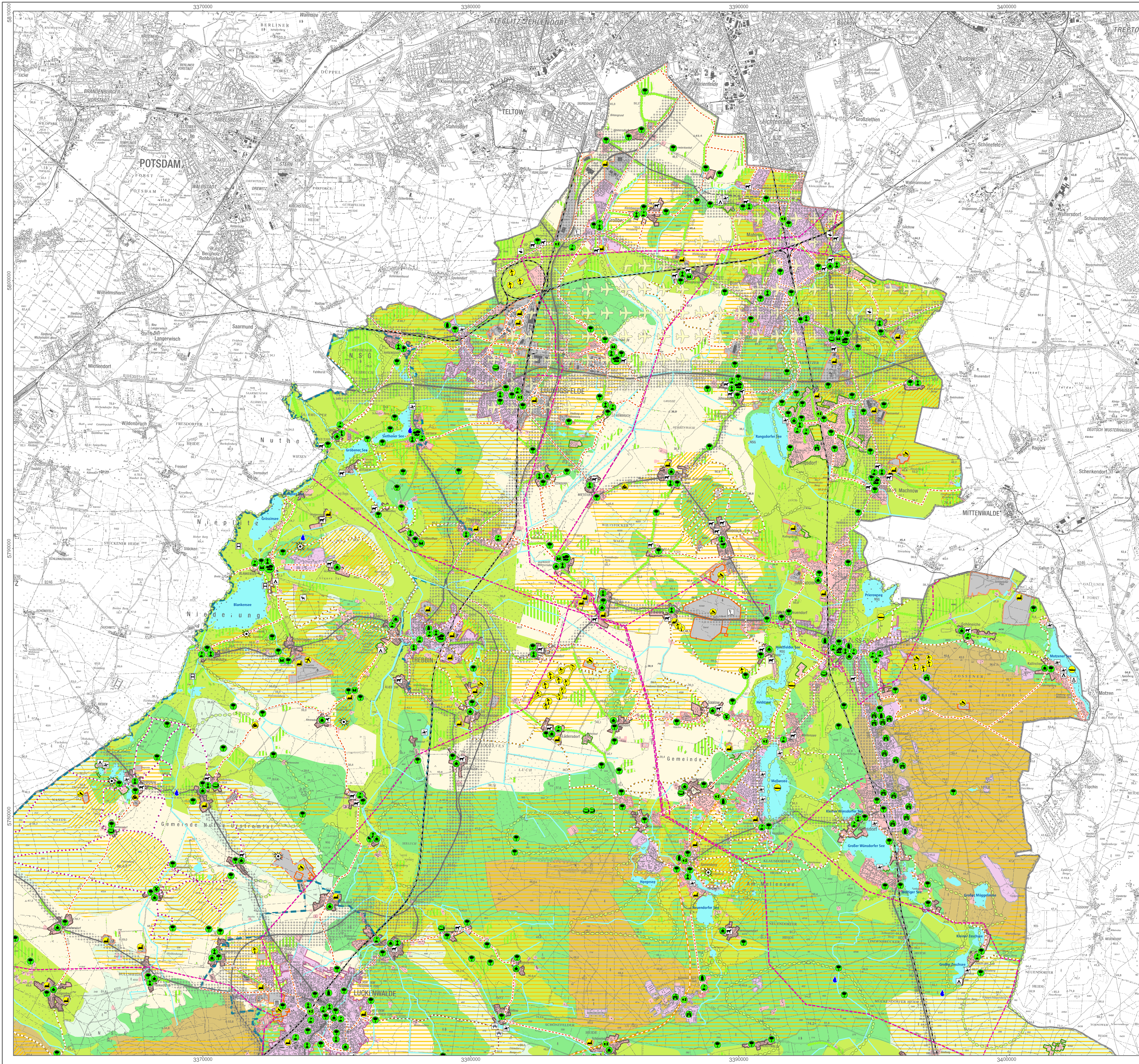


# Landkreis Teltow-Fläming Landschaftsrahmenplan



## Landschaftsbildtypen

Offenlandgeprägte Räume	Erlebniswirksamkeit	Sehenswürdigkeiten
Struktureich, stark reliefiert	hoch bis sehr hoch	Historische Ortskerne
Struktureich, schwach reliefiert	hoch bis sehr hoch	Baudenkmale
Struktureich, eben	hoch bis sehr hoch	Schlösser, Burgen, Gutshöfe, Klöster
Strukturarm, stark reliefiert	mittel - hoch	Kirchen
Strukturarm, schwach reliefiert	mittel	Historische Bahnhöfe
Strukturarm, eben	eingeschränkt - mittel	Militärische Baudenkmale
Ehemalige Truppenübungsplätze, struktureich, stark reliefiert	sehr hoch	Windmühlen, Wassermühlen
Ehemalige Truppenübungsplätze, struktureich, schwach reliefiert	hoch bis sehr hoch	Wassertürme
Ehemalige Truppenübungsplätze, struktureich, eben	hoch	Parkanlagen
		Baundenkmale
		Findlinge
		Rummeln
		Quellen
Waldgeprägte Räume		Touristische Infrastruktur
Struktureich, stark reliefiert	sehr hoch	Aussichtspunkte
Struktureich, schwach reliefiert	hoch	Beobachtungstürme
Struktureich, eben	hoch	Wildgehege
Strukturarm, stark reliefiert	mittel	Badestellen, Freibäder
Strukturarm, schwach reliefiert	mittel	Thermen
Strukturarm, eben	eingeschränkt	Campingplätze
		Pferdehöfe
		Golfplätze
		Wassersport
		Wasserski- und Wakeboardanlagen
		Hochseilgarten
		Rastplätze Fläming-Skate®
Siedlungen		Beeinträchtigungen
Regionstypische Dörfer	sehr hoch	Straßen mit hohem Verkehrsaufkommen - Zerschneidungswirkung, Schadstoff- und Lärmemissionen
Städte/Kleinstädte	mittel bis hoch	Bahnlinien - Beeinträchtigung des Landschaftsbildes und Lärmemissionen
Durchgrüne lockere Bebauungen, Feinsiedlungen	mittel bis hoch	Sonderlandeplätze und Verkehrslandeplätze - Lärmemissionen
Bebauungen, ehemals militärisch genutzt	mittel bis eingeschränkt	Anflugbahn auf den Flughafen Schönefeld - Lärmemissionen
Dörfer mit deutlich veränderter Struktur	eingeschränkt	Motorsportanlagen und stark durch Motorräder frequentierte Straßen - Lärmemissionen
Einzelhausbebauungen, Stadtrandbereiche, Wohnblockbebauungen	eingeschränkt	Motorsport Wassersport - Lärmemissionen
Industrie- und Gewerbeflächen	gering	Industrieanlagen und landwirtschaftliche Betriebe - Beeinträchtigung des Landschaftsbildes (teilweise Lärm- und Geruchsemissionen)
Bergbauflächen	gering	Bergbauflächen - Beeinträchtigung des Landschaftsbildes, Staub- und Lärmemissionen
Bergbauflächen im Zufassungsverfahren	gering	Bestehende Windkraftanlagen - Beeinträchtigung des Landschaftsbildes
Sonstige kleinflechtige Siedlungsstrukturen	ohne Bewertung	Genehmigte Windkraftanlagen - Beeinträchtigung des Landschaftsbildes
		Eignungsgebiete für Windenergienutzung
		Hochspannungsfreileitungen - Beeinträchtigung des Landschaftsbildes

## Raumprägende Gewässer

- Stillegewässer
- Fließgewässer

## Raumgliedernde Gehölzstrukturen

- Hecken, Alleen, Baumreihen
- Feldgehölze und kleinflechtige Waldbereiche

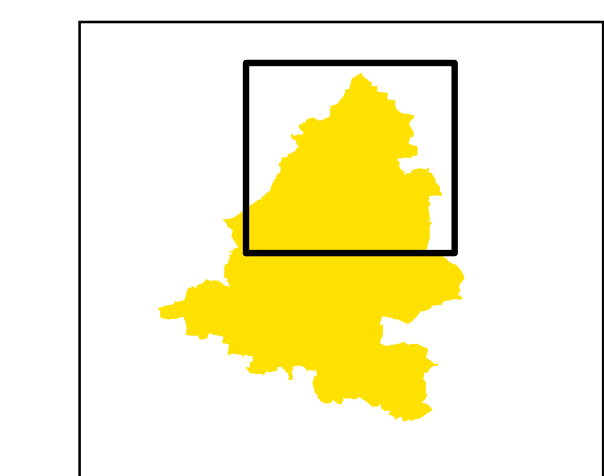
## Sensible Räume

- Vorkommen empfindlicher Tier- und Pflanzenarten

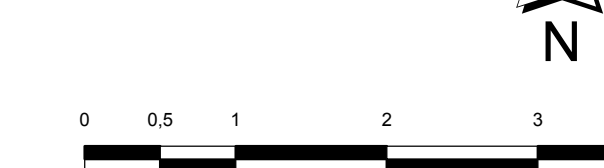
## Landschaftsbezogene Erholung

### Überregionale Wege

- Radwege
- Fläming-Skate®
- Wanderwege
- Flämingwolk
- Drainagestrecken



Maßstab: 1: 50 000



## Quellen:

Aktuelle Daten, Windkraftanlagen, Windvorhersagegebiete, Hochspannungsfreileitungen, Vorkommen empfindlicher Tier- und Pflanzenarten, Fläming-Skate®, Flämingwolk, Domäne, Fläming, 3D-Bebauung, Luftbilder, und weitere digitale Daten des Landesamt Teltow-Fläming (2010)  
 CIR Luftbelastung (1992), Brunnengen- und Lebensraumkartierung von PFM-Gebieten (1996/2005), Landesamt Brandenburg (vgl. Karte: Bräunung, Fläming) Geotope, Bergbauflächen (2005), Landesamt für Bergbau, Geologie und Rohstoffe Brandenburg  
 Verkehrsstatistik (2005), Landesamt für Raum, Verkehr und Straßenwesen  
 Fließgewässer (2005), Landesamt Brandenburg  
 Abwasserreinigung (2004), Landesamt Brandenburg  
 Tourismus Wasserwandern Berlin Brandenburg (2004)  
 Camping, Bäder und Sportplätze, Datenverzeichnis Internet, u.a. city-map.de und usa.brandenburg.de

## Landkreis Teltow-Fläming Landschaftsrahmenplan

Karte 15  
Teilblatt Nord

## Landschaftsbild und landschaftsbezogene Erholung

Stand: Juli 2010

Bearbeitung:  
**UmLand**  
Büro für Umwelt- und Landschaftsplanung  
Berkenbrücker Dorfstraße 11  
14947 Nuhe-Ustrotal / OT Berkenbrück

genehmigt am: 17.11.2010

Kartographie: Topographische Karte 1: 50 000  
Bearbeitung mit dem GIS-System ArcView 3.2a