

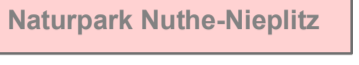


Landkreis Teltow-Fläming Landschaftsrahmenplan


Schutzausweisungen nach BbgNatSchG

-  Naturschutzgebiete
-  Landschaftsschutzgebiete
-  Naturparke
-  Baumenkmale
-  lineare Naturdenkmale - Alleien und Baumgruppen
-  Naturdenkmale - Baumgruppen
-  Naturdenkmale - Nass
-  Naturdenkmale - Trocken
-  Naturdenkmale - Findlinge

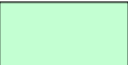

Beschriftung

-  Naturschutzgebiet Hangelorfer See
-  Landschaftsschutzgebiet Nuthetal - Beelitzer Sander
-  Naturpark Nuthetal-Nieplitz

Europäische Schutzgebiete

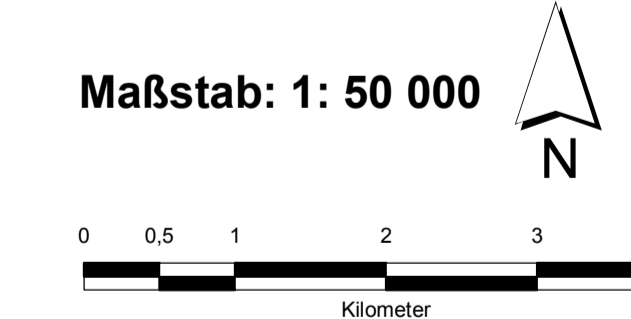
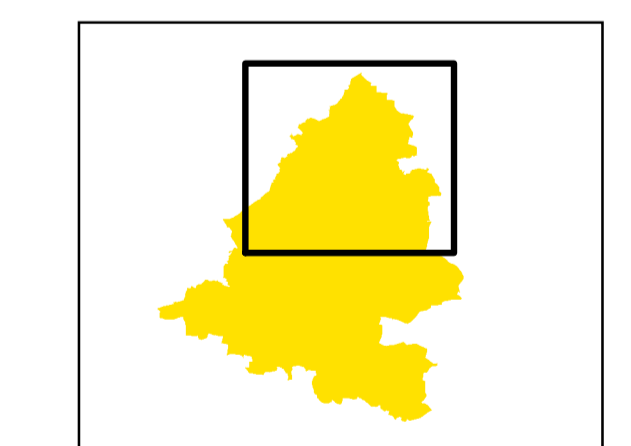
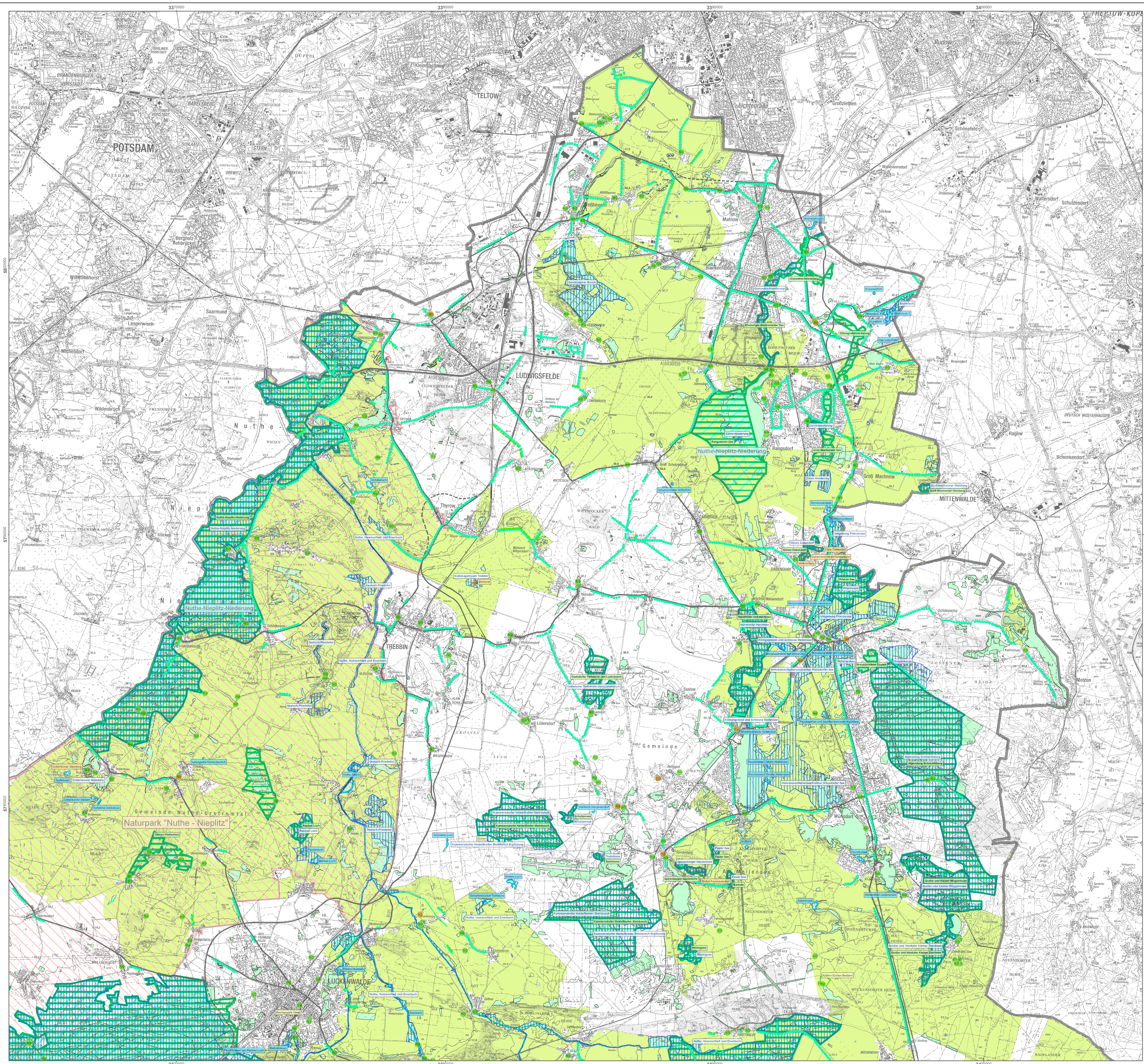
-  FFH-Gebiete
-  SPA-Gebiete
-  Schweitzer Fließ
-  Nuthetal-Nieplitz-Niederung

Gesetzlich geschützte Teile von Natur und Landschaft

-  Geschützte Biotopie
-  Geschützte Fließgewässer
-  Alleien

sonstige Schutzgebiete

-  Trappenschongebiet
-  Trappenschongebiet Ziering
-  Biberschongebiet




Quellen:
 FFH-Gebiete, SPA-Gebiete, Naturschutzgebiete, Landschaftsschutzgebiete, CDD-Schutzgebiete, Satzstellen, Biotopverbände, Naturdenkmale, Landesregierung, Luftbilder (2008), digitale Daten des Landkreises Teltow-Fläming
 Schutzgebiete (2005), Landesumweltamt Brandenburg
 Biotoptypen und Lebensraumkategorien von FFH-Gebieten (Landeskarte Nummern 00, 06, 116, 118, 107, 200, 201, 471, 481, 514, 596, 605, 606, 609, 610, 636 und 654) (1998-2006), Landesumweltamt Brandenburg
 CIR-Luftbildauswertung (1992)
 Akis-Daten, § 32a-Biotopie, Luftbilder, digitale Daten des Landesamtes Teltow-Fläming (2008)
 Sensible Fließgewässer und das Fließgewässerschutzsystem im Land Brandenburg (1998), Landesumweltamt Brandenburg
 Tröschler der Seen (1994 - 2006), Institut für angewandte Gewässerökologie Seeden und Landesumweltamt Brandenburg
 Ackerkennung (2004), Landesbetrieb Straßenwesen Brandenburg

 **Landkreis Teltow-Fläming
Landschaftsrahmenplan**

**Karte 16
Teilblatt Nord**

Schutzgebiete

Stand: Juli 2010

Bearbeitung:

 Büro für Umwelt- und Landschaftsplanung
 Berkenbrücker Dorfstraße 11
 14947 Nuthetal-Strömland / OT Berkenbrück

genehmigt am: 17.11.2010